

## BALADE NATURE

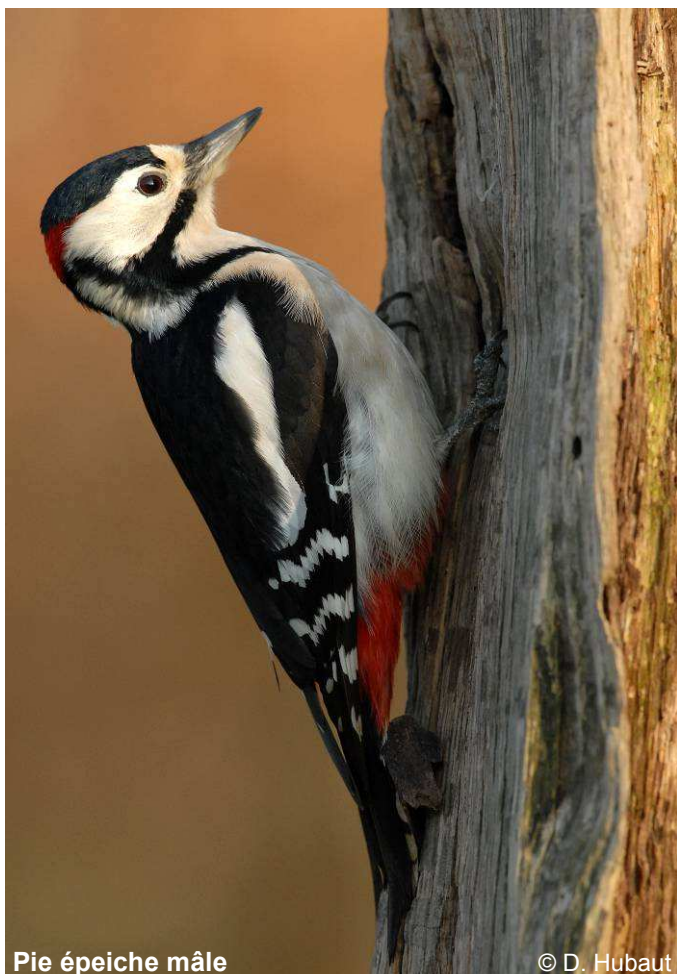
### Une forêt ça vit !

Le dimanche 3 juin 2012

Une forêt remplie de mythes et chargée d'histoire, une forêt diversifiée, stimulante et pourtant apaisante pour tous les promeneurs qui osent s'y aventurer.

C'est sur les hauteurs de la ville de Spa que nous profiterons de l'air de la forêt ardennaise, dans le Bois de Staneux (plus de 600 hectares). Au milieu des sapins de Vancouver, des hêtres et chênes centenaires, et autres espèces sylvestres, nous découvrirons la vie de l'écosystème forestier. Du jeune semis à la haute futaie, nous discuterons ensemble des différents rôles de la forêt en ce XXI<sup>ème</sup> siècle. La protection des eaux (nombreux étangs et cours d'eaux), la conservation de la biodiversité et la production d'un matériau-bois de qualité sont conciliés dans ce site Natura2000 exceptionnel.

Thèmes abordés : gestion durable de la forêt, accueil du public en forêt, restauration et maintien de la biodiversité vue de manière intégrée, reconnaissance des essences forestières, faune et flore des milieux humides, équilibre faune-forêt...



Pie épeiche mâle

© D. Hubaut



© O. Baudry

Le programme est donné à titre indicatif.

Le guide pourra être amené à le modifier afin de profiter au mieux des opportunités.

## Programme

**9h30** : début de la promenade qui durera toute la matinée (± 2h30).

Spa est une très belle ville touristique, il est possible de la visiter, d'y manger et même de profiter de la qualité des eaux thermales. Nous terminerons la matinée à proximité immédiate des thermes de Spa.

**14h** : visite de la Fagne de Malchamps (réserve naturelle de plus de 300 hectares) et découverte du domaine de Berinzenne.

## Votre budget

**Le prix comprend** : l'encadrement

**Le prix ne comprend pas** : Le pique-nique, les collations, les boissons et les dépenses personnelles

## Déplacements

À pied et avec les voitures des participants (covoiturage possible avec partage du carburant).

## Condition physique

Promenade agrémentée de quelques descentes et côtes sur des sentiers forestiers.

## A emporter

Vêtements adaptés à la météo, bonnes chaussures de marche, jumelles, carnet de note, appareil photos, pique-nique, collations, boissons...

## A savoir

**Prix** : 7€/adulte ; 4€/enfant (de 12 à 18 ans) ; gratuit/enfant (de - de 12 ans)

**Durée** : De 9h30 h à ± 16h30

**Encadrement** : Olivier BAUDRY  
ingénieur des eaux et forêts, gestionnaire de milieux naturels et forestiers.

**Groupe** : 8 à 15 personnes

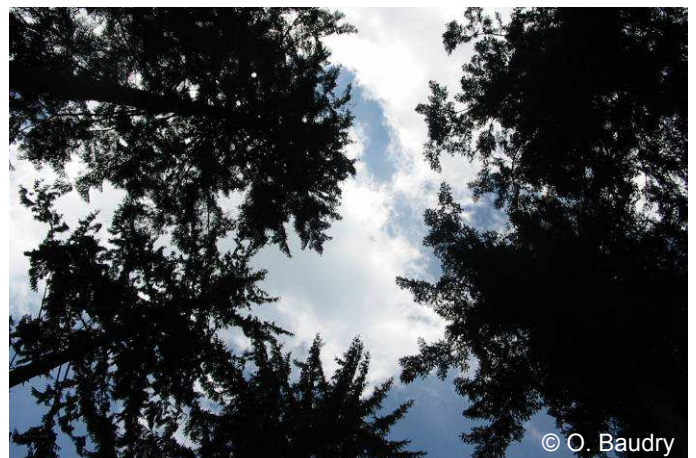
**Rendez-vous** : A Spa (lieu précisé à l'inscription)

**Remarques** : réservation obligatoire, possibilité de louer des jumelles



Sittelle torchepot

© D. Hubaut



© O. Baudry

Avec le soutien de



Wallonie

**Séduit(e) par cette balade? Il vous reste des questions ?  
Prenez contact avec nous**

Tél. : 0032 (0) 71 84 24 74

Mail : [contact@defi-nature.be](mailto:contact@defi-nature.be)

Site Internet : [www.defi-nature.be](http://www.defi-nature.be)

