

## INVITATION AU VOYAGE

### Spécial mammifères

Du 22 au 24 juin 2012

Belgique - Saint-Hubert



Renardeau

© S. Sorbi

Tout au long de ce week-end, nous irons à la découverte de l'Ardenne authentique et nous ferons le plein d'émotions en nous plongeant au cœur de son patrimoine naturel exceptionnel.

Niché au milieu d'un vaste massif forestier, le beau pays de Saint-Hubert est le lieu idéal pour le tourisme vert. A travers nos balades, nous partirons à la découverte de ce joyau ardennais, de sa faune et de sa flore.

Nous visiterons la réserve du Rouge Poncé qui est la plus ancienne réserve naturelle en Région Wallonne, statut acquis en 1969 ainsi que la réserve naturelle de la Fange de la Basseille, vallon ardennais encaissé typique des milieux humides.



Lors de nos affûts matinaux et crépusculaires, nous tenterons d'observer un maximum de cervidés, de sangliers, ainsi que le chevreuil, le renard, le chat sauvage. Peut-être entendrons-nous le cri de la chouette hulotte et de la chouette de Tengmalm. Le plateau de Saint-Hubert abrite également de nombreuses espèces d'oiseaux dont le Gobemouche gris et le Gobemouche noir, la Pie grièche grise, le Pic noir, le Torcol fourmilier, le Faucon hobereau. Avec un peu de chance, nous pourrions admirer le vol d'une Cigogne noire.



Chevreuils

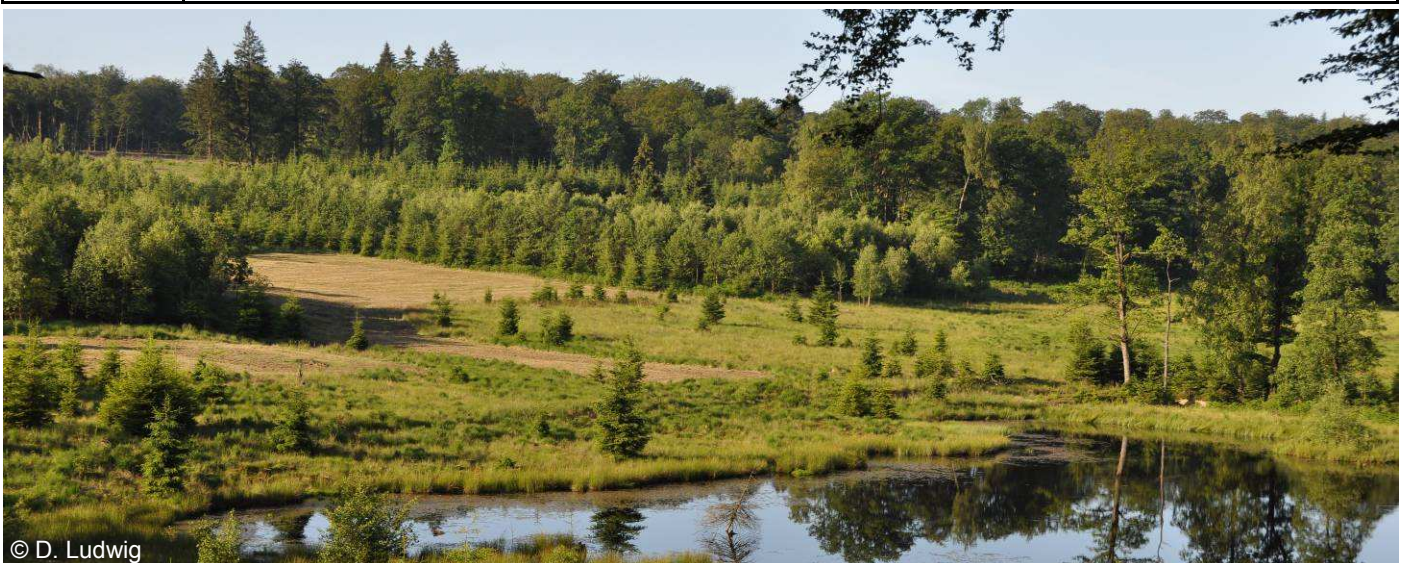
© A. Bouchat

Si nous en avons le temps, nous ne manquerons pas de nous arrêter dans la sympathique ville de Saint-Hubert, ancienne cité abbatiale et capitale européenne de la Chasse et de la Nature afin de découvrir son patrimoine culturel et, bien sûr, ses produits du terroir.

Nature	☺☺☺
Culture	☺☺
Confort	☺☺
Effort	☺☺
Dépaysement	☺☺☺☺

## Programme

<b>Jour 1</b> <b>vendredi</b>	<p>Vendredi entre 15h30 et 16h : accueil des participants à l'hôtel. Une fois installés, nous irons visiter une tourbière où des explications seront données par le guide sur la naissance et le fonctionnement des tourbières ainsi que sur le projet « Life Tourbières » ayant pour but la restauration des milieux tourbeux sur le plateau de Saint-Hubert.</p> <p>Repas du soir.</p> <p>Après les consignes d'affût et la description des techniques d'approche des mammifères, départ pour un premier affût au cœur de la forêt ardennaise où nous tenterons d'observer un maximum d'espèces d'animaux.</p> <p>Retour à l'hôtel.</p>
<b>Jour 2</b> <b>Samedi</b>	<p>Affût très matinal : départ avant le lever du jour vers un poste d'observation situé dans la forêt de Freyr. Approche de l'affût à pied dans la semi obscurité (ce qui crée une certaine ambiance).</p> <p>Après l'affût du matin, retour à l'hôtel pour le petit déjeuner.</p> <p>Départ pour une grande balade à travers la forêt de Saint - Michel (très beau massif composé d'épicéas, de feuillus, de zones humides et de landes). Dîner en chemin au Musée du Fourneau Saint - Michel dans un petit restaurant servant d'excellentes poêlées du terroir <u>(non compris dans le prix)</u>.</p> <p>Après la balade, retour à l'hôtel où nous nous accorderons un moment de repos.</p> <p>Avant le repas du soir, en guise d'apéritif, un petit exposé sera donné par le guide sur l'histoire et l'évolution des mammifères au cours des siècles ainsi que sur la vie des cervidés.</p> <p>Après le souper, nous partirons pour un nouvel affût dans la forêt du Roi Albert à la recherche des cervidés, sangliers, chevreuils et autres mammifères.</p>
<b>Jour 3</b> <b>Dimanche</b>	<p>Départ avant le lever du jour pour un autre poste d'observation toujours situé sur le plateau de Saint - Hubert. Approche en silence dans la semi obscurité.</p> <p>Après le petit déjeuner pris à l'hôtel, un exposé avec montage vidéo vous sera présenté comprenant l'histoire et la gestion de la forêt de Saint - Hubert, présentation de sa faune et de sa flore.</p> <p>Nous visiterons, également, la réserve du Rouge Poncé. Il s'agit de la plus ancienne réserve naturelle en Région Wallonne. Elle a acquis ce statut en 1969 afin de préserver sa forêt exceptionnelle de bouleaux pubescents sur sol tourbeux ainsi que sa faune et sa flore typiques de l'endroit.</p> <p>Retour à l'hôtel vers 13h pour le dîner avant la clôture du week-end.</p>



© D. Ludwig

Le programme est donné à titre indicatif.  
Le guide pourra être amené à le modifier afin de profiter au mieux des opportunités.

## Votre budget

### Le prix comprend :

- L'hébergement dans un hôtel - chambre double - single possible avec supplément
- L'hébergement en pension complète (du vendredi soir au dimanche midi, attention le repas du samedi midi n'est pas compris dans le prix)
- L'encadrement

### Le prix ne comprend pas :

- Les boissons
- Le pique-nique du vendredi midi et le repas du samedi midi
- Les trajets aller/retour et les trajets locaux
- Le carburant (si covoiturage, à partager entre les participants)
- Les dépenses personnelles
- Les assurances voyages éventuelles

## Déplacements

À pied et avec les voitures des participants (covoiturage possible avec partage du carburant).

## Condition physique

- Promenades longues mais sans difficulté particulière
- Capacité de se lever très tôt
- Capacité à rester rigoureusement silencieux et immobile durant les affûts

## A emporter

Vêtements adaptés à la météo, pull et survêtement **sombre et silencieux** pour les affûts, bonnes chaussures de marche, jumelles, petit siège pliant...

## Modalités

Carte d'identité, permis de conduire...

## A savoir

<b>Prix :</b>	235€/adulte ; 55€/supplément single 156€/enfant (- de 12 ans)
<b>Durée :</b>	3 jours / 2 nuits
<b>Hébergement :</b>	Hôtel
<b>Encadrement :</b>	Dominique LUDWIG
<b>Groupe :</b>	5 à 15 personnes
<b>Rendez-vous :</b>	A Saint-Hubert (lieu et horaire précisés à l'inscription)
<b>Assurances :</b>	Différentes formules possibles
<b>Remarques :</b>	Réservation obligatoire, possibilité de louer des jumelles

**Séduit(e) par ce séjour ? Il vous reste des questions ?  
Prenez contact avec nous**

Tél. : 0032 (0) 71 84 24 74  
Mail : [contact@defi-nature.be](mailto:contact@defi-nature.be)  
Site Internet : [www.defi-nature.be](http://www.defi-nature.be)

